

一般情報

Source Four LED Cyc は、ソースフォー LED を明るくカラフルな水平ウォッシュライトとして使うためのレンズアダプターです。セットアップは非常に簡単。お手持ちのソースフォー LED のライトエンジンが、陰影のない滑らかなカラーの水平ライにあってという間に変身します。ETC の "x7™ カラー・システム" が作り出す無限のカラーで水平幕を染め上げます。

※ CYC (サイク)=Cyclorama…水平幕の意味

概要

- ・ メタル装飾の頑丈なダイキャスト構造
- ・ ソースフォー LED の全シリーズで使用可能
- ・ 通常のソースフォー (HPL 電球用) には使用不可
- ・ 上向き/下向き (ローホリ/アッパーホリ) 両方向で装着可能
- ・ イージーセットアップ

構造

- ・ 明るく滑らかなウォッシュライト
 - ・ ETC の "x7 システム" による最大のカラーコントロール
 - ・ 照射範囲…最大 12m (トップ及びボトム)
 - ・ 設置間隔
 - 効率的な間隔 1 : 2
 - 理想的な間隔 1 : 1.5
 - 剣プロ推奨間隔 1 : 1
- [ホリ幕からの距離] [灯具の間隔]
- ・ 独特の HVD 光学的システム
 - ・ 耐熱と耐衝撃性のあるポリカーボネートを採用したソースフォー LED 用レンズ

オーダーインフォメーション

モデル	説明
S4LEDCYC	ソースフォー LED 水平ライト用レンズ

※レンズアダプターのための販売になります。
別売のソースフォー LED に装着して、ご使用下さい。

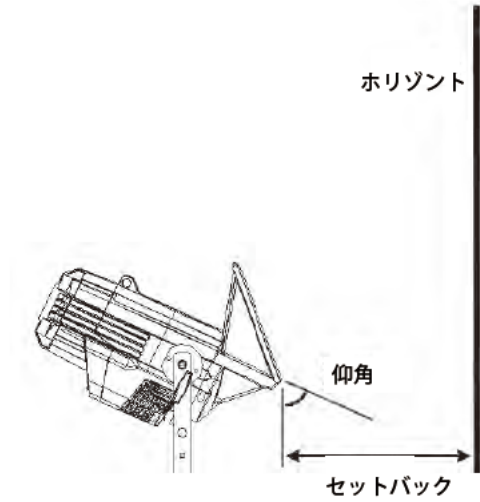
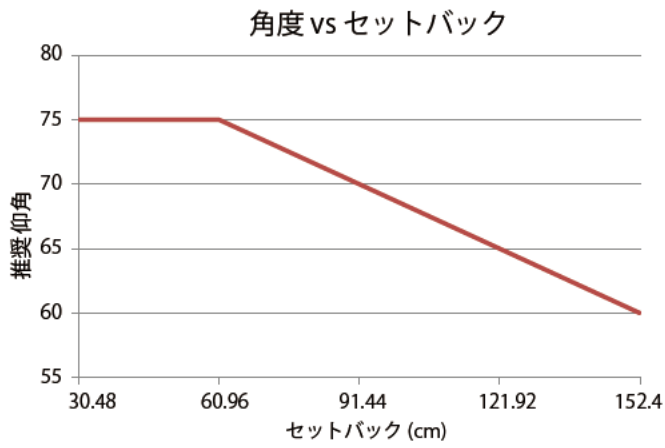
ソースフォーの製品は以下の特許を取得しています。

日本	JP2,501,772
アメリカ合衆国	USRE36,3316, US5,345,371, US6,092,914 and US5,775,799
イギリス	GB0592589, GB0673488, 99930527.9*
ドイツ	DE0592589, GB0673488, 99930527.9*

*印 欧州特許番号出願中

光学特性

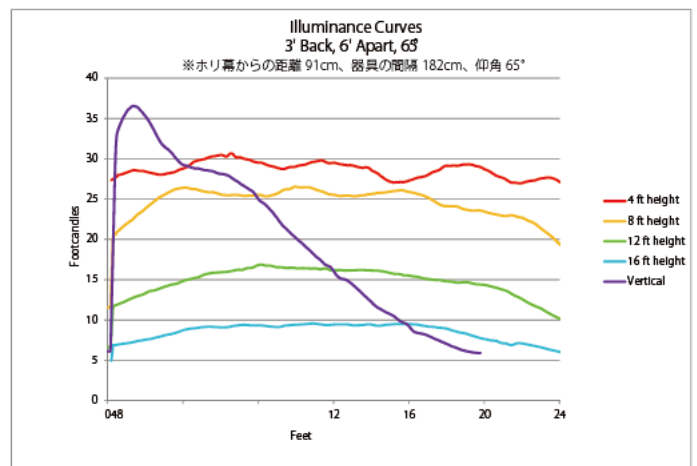
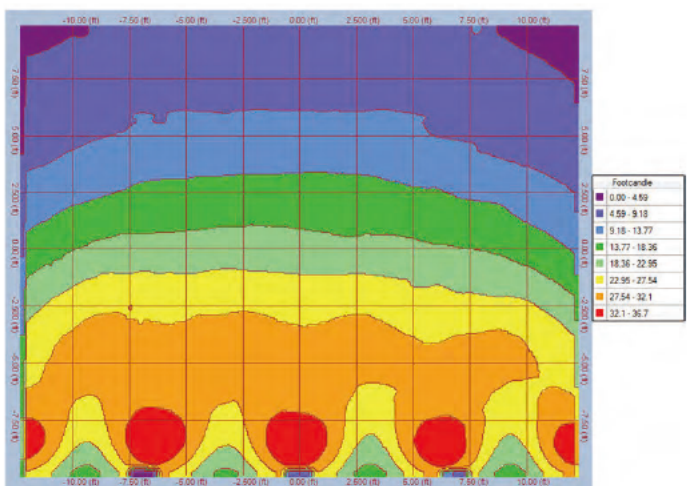
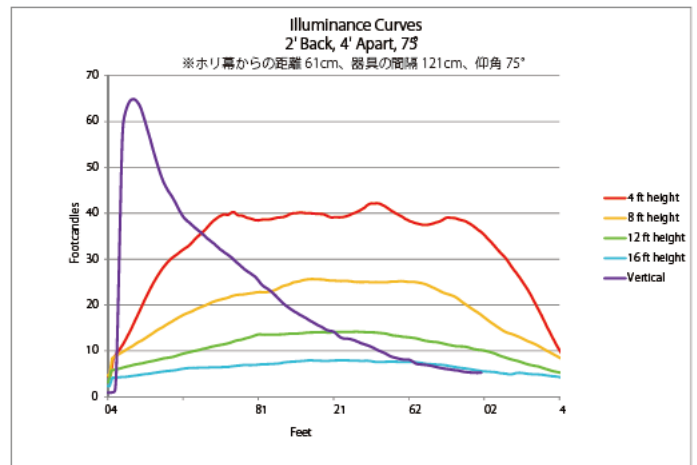
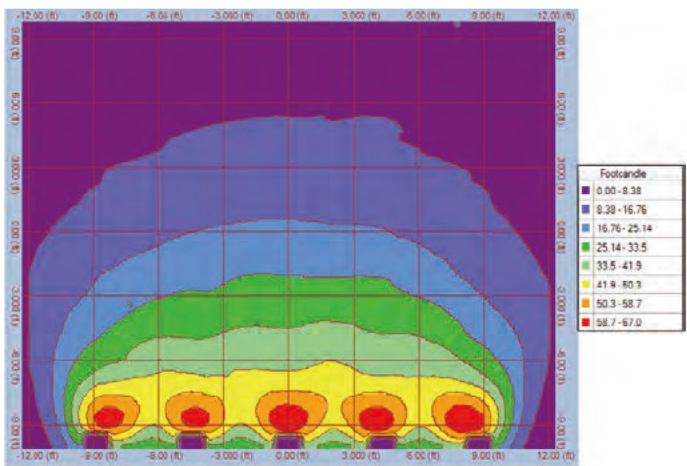
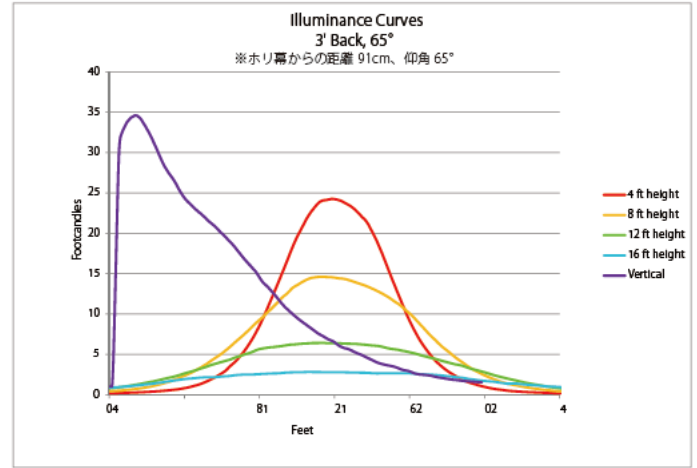
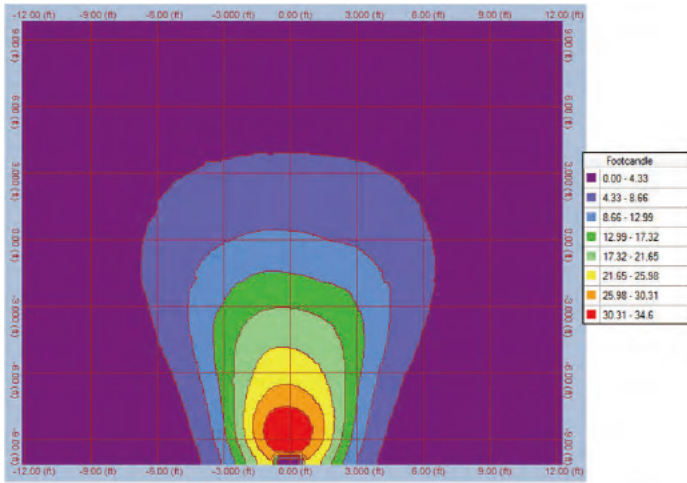
高さ 6m (20') の水平線に対し、セットバック距離別の推奨仰角



ルーメン出力 Source Four LED Lustr +

出力モード	セットバック距離	ルーメン 731cmx640cm (24'x21' Cyc)	仰角
Boost	91.4cm (3')	2,659	65°
Regulated	91.4cm (3')	2,405	65°

配光データ

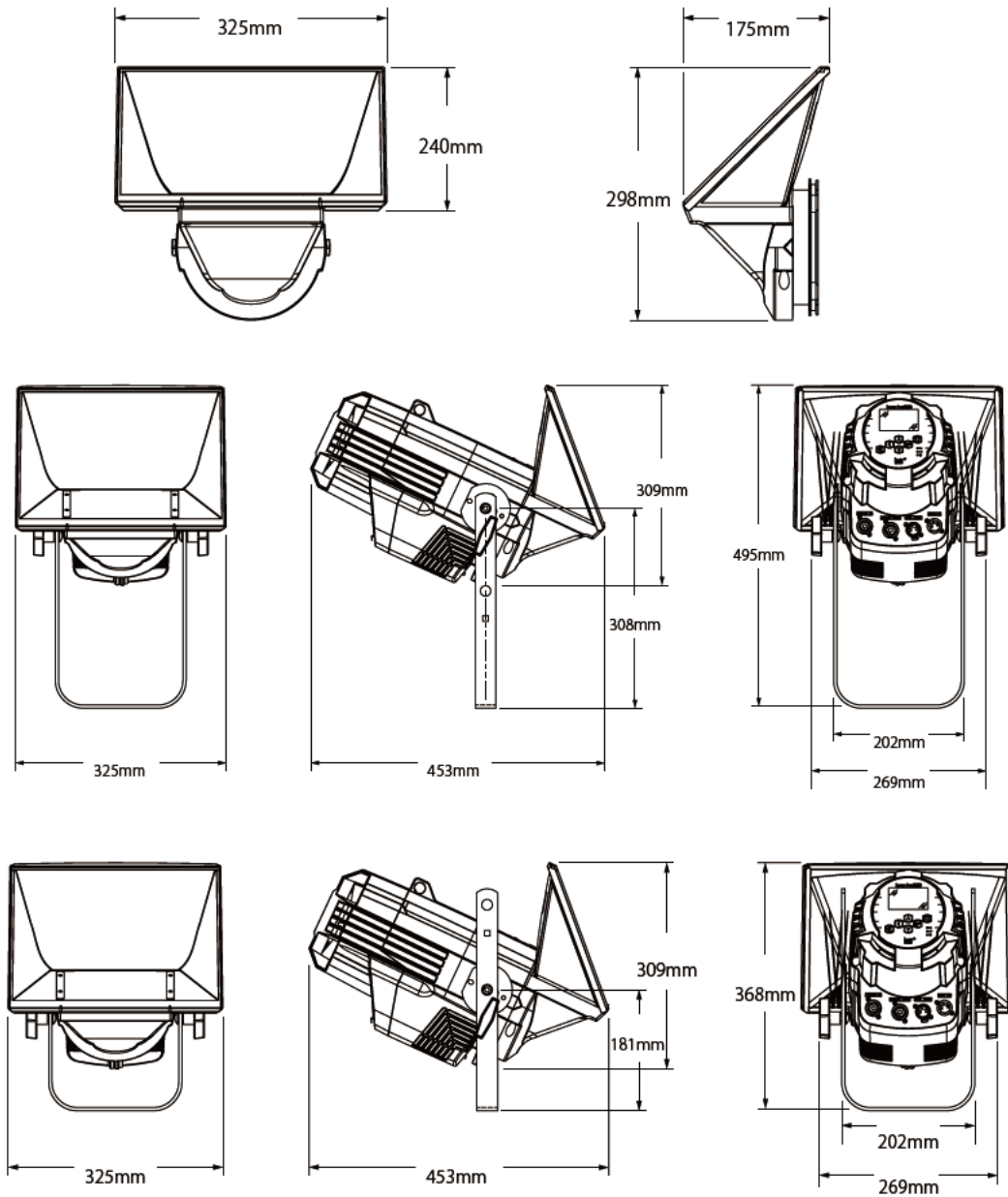


構造

ソースフォー Cyc の重量と寸法

モデル	重量	梱包重量
EDLT	2.1 kg	2.8 kg

レンズチューブのみ



株式会社 剣プロダクションサービス
 〒223-0057
 横浜市港北区新羽町1166
 TEL:045-547-2288 FAX:045-547-2221
 Web: www.kenpro-inc.com